

Видоизменение стандартного изделия

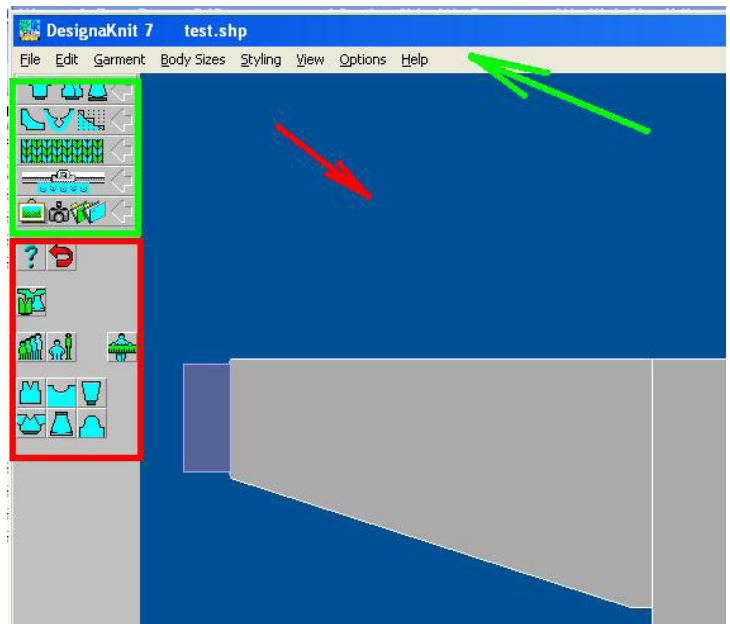
Автор: Лиза ПРАСС

В настоящий момент мы находимся в подпрограмме **Standart Garment Styling** с четким намерением внести изменения в стандартную выкройку.

Перед вами интерфейс подпрограммы **Standart Garment Styling** с расположенным на рабочем поле изделием. Интерфейс простой и интуитивно понятный. Мы легко в нем разберемся

Зеленым прямоугольником выделено меню переключения между подпрограммами, красный прямоугольник указывает на панель с инструментами. Мы ее подробно сейчас разберем

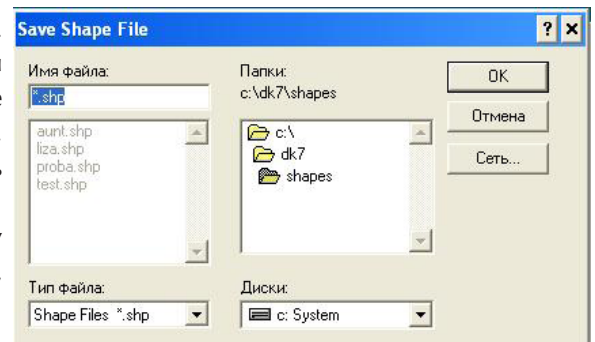
Красная стрелка - на рабочее поле с расположенным на нем изделием, а зеленая, собственно, главное меню подпрограммы **Standart Garment Styling**.



Для начала давайте сохраним нашу работу под уникальным именем. Для сохранения полученного результата можно воспользоваться двумя способами **File - Save** и **File-Save As** вроде бы одно и то же, но результат немного разный.


Save - Сохраняет работу. Не выдает подтверждения на сохранение. Эту кнопку надо использовать для периодического сохранения вашей работы. Но при этом надо быть осторожным, если в текущей работе произведены радикальные изменения и есть необходимость в том, чтобы начальные результаты не были утрачены, то лучше использовать функцию


Save As (Сохранить как) - Эта функция позволяет сохранить вашу работу под другим именем. При попытке сохранить откроется окно, где вам предложат ввести имя нового файла. Ввели нажали Ок.




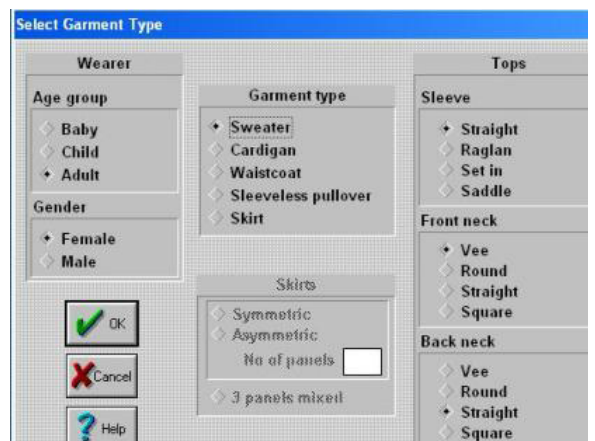
Итак если мы хотим сохранить нашу работу под старым именем мы выберем **Save**, а если мы желаем создать новый файл, то выбираем **Save As**

Используя возможности программы доступные из главного меню и панели с инструментами вы сможете изменить готовую выкройку. Смотрим на панель и инструментами

 Иконка со знаком вопроса легко и непринужденно позволит вам вызвать руководство пользователя. Будет открыт раздел с описанием той подпрограммы, в которой вы работаете в настоящий момент. Правда на английском, или немецком языках. Будем надеяться, что когда-нибудь появится и на русском.

 Отмена предыдущего действия (Undo). ее легко заменит комбинация клавиш **Ctrl +Z.**, так же можно зайти в главное меню **Edit-Undo**. Работает один раз. Аккуратнее делайте изменения в вашей работе!!!

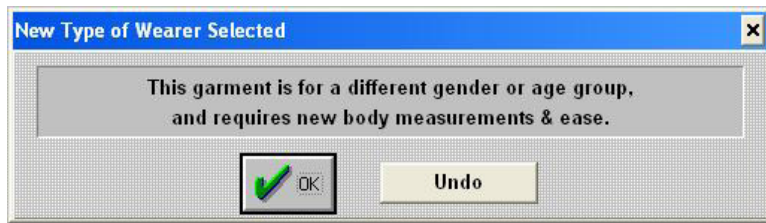
 **Select Garment Type** (Выбор стандартного изделия) . Нажмите на эту иконку и программа предложит вам изменить модель вашего изделия. Вы так же можете вызвать окно с настройками выбрав в главном меню **Garment**



Если вы решите поменять тип изделия (**Garment type**), то программа

не будет противиться и нажав **Ок** вы получите совсем другое изделие с теми же размерами которые были установлены до этого. Сохранится форма горловины и рукава, если конечно он будет предусмотрен в новом изделии и вы не внесете изменений в настройки **Tops**

При изменении возрастной группы (Age group), или Пола (Gender) программа выдаст окно в котором предупредит вас, что ваши деяния велики, но стоит помнить, что Вася 65 лет сильно отличается по форме от Маши 12 лет.



“Изделие которое вы выбрали предназначено для другой возрастной группы и требуется заново ввести размеры и прибавки”

Если вы твердо уверены, что заместо свитера для мужа, вдруг, решили связать юбку для дочки, то смело делайте изменения, жмите Ок, и, если возникнут затруднения с дальнейшими действиями читайте **Вязание изделия по готовым выкройкам**, а мы переходим к другой функции



Standart Size (Стандартные размеры) -Нажмите эту иконку, или выберите в главном меню Body Size - Standart Size, чтобы вызвать окно с настройками стандартных размеров.. В открывшемся окне будут отображены возможные стандартные размеры для выбранной вам возрастной категории (либо Baby, либо Adult, либо Child).



Custom Size (индивидуальные размеры)



Body Mesurement Кнопка вызова меню с текущими настройками. В открывшемся окне вы сможете изменить основные размеры и прибавки..

Функции которые мы только что просмотрели активны в независимости от типа изделия который вы выбрали.

Следующая часть инструментов доступна не всегда. Чтобы посмотреть какие из перечисленных ниже функций доступны при работе с выбранным вами типом изделия, вам достаточно в главном меню выбрать **Styling** и в выпадающем окне доступные функции будут активны.



Body Styling - Позволяет изменять параметры настроек основного полотнища (рис 1). Стоит обратить внимание на то, то при выборе модели Юбка, эта настройка будет недоступна.

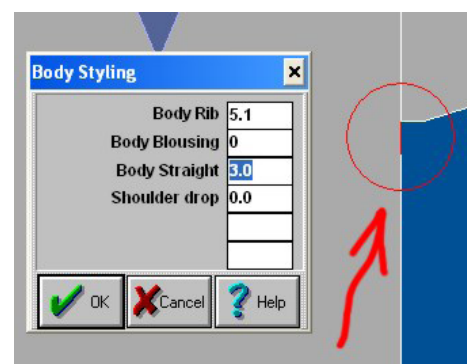
Обратите внимание на то, что если кликнуть курсором мыши на изменяемый параметр, программа красным кургом и линией на изделии отечтит изменяемый параметр.


На рисунке 2 я собралась изменить параметр Body Stright и программа показала мне что это означает. Поэтому дальнейшее описание этих настроек проводить не буду. Прихожу к выводу, что для работы с программой не обязательно быть гением от кроя и шитья, хотя совсем не помешало бы...

рис 1



рис 2



 - Neck Styling (построение горловины) - нажав на эту иконку вы вызовете меню настройки выреза горловины. Опять же таки не пытаемся вызвать это меню при работе с юбкой. У нее нет горловины.

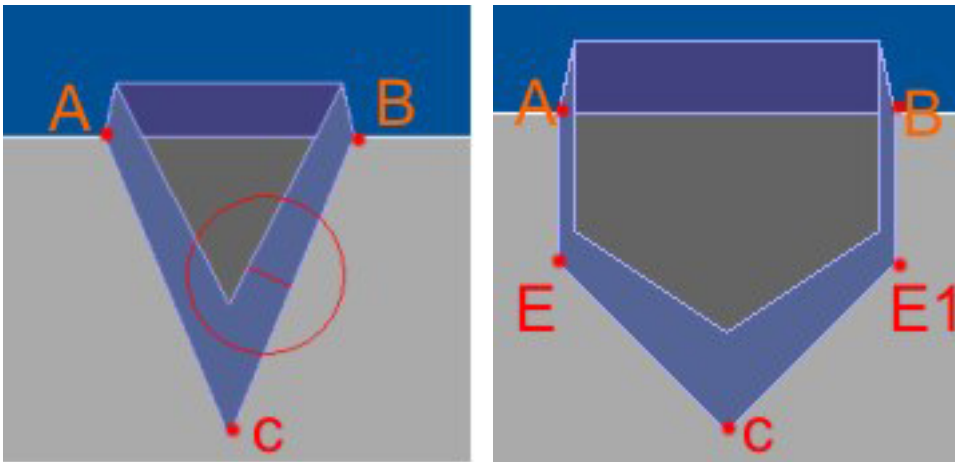



Параметр Neck Rib отвечает за ширину резинки горловины.


Width - отвечает за расстояние от точки А до точки В.

V neck Depth (глубина выреза) - отвечает за расстояние от точки А до точки С и от точки В до точки С. (при работе со стандартной выкройкой расстояние AC = BC)


V neck straight формирует квадратный вырез горловины добавляя на отрезках AC и BC дополнительную точку (E и E1). Параметр V Straight не может превышать значение параметра V neck depth!




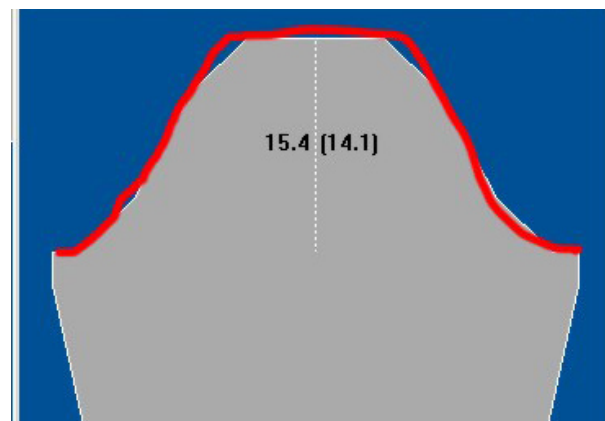
 **Sleeve Styling** (построение рукава) - Если у вас на рабочем поле юбка не пытайтесь вызвать это меню. Даже я в курсе, что у юбки нет рукавов. Сие меню так же будет недоступно если у вас в работе безрукавка.

 **Raglan Styling** - Вы выбрали форму рукава реглан. В этом случае данная функция будет доступна и вы увидите вот такое окно. Описывать все настройки этого меню я пока воздержусь. Чуть попозже исправлю. Есть некоторые вопросы.



 **Skirt Styling** Нажатие на эту иконку вызывает меню настроек юбки. Так что если у нас свитер то вряд ли функция активизируется

 **Sleeve Head Styling** - Как я понимаю, это настройки оката рукава. Для тех, кто как и я недавно узнал что такое рукав показываю что такое окат. Красная линия это линия оката рукава. Если я не права поправьте.



! Ко всем перечисленным иконкам расположенным на панели с инструментами соответствует своя строка в Главном меню. Вдоволь наигравшись с настройками мы можем сохранить изделие и отправить на Интерактивное Вязание.